



Ressources

**1er cycle de recherche
par Sophie Félix Joachim**

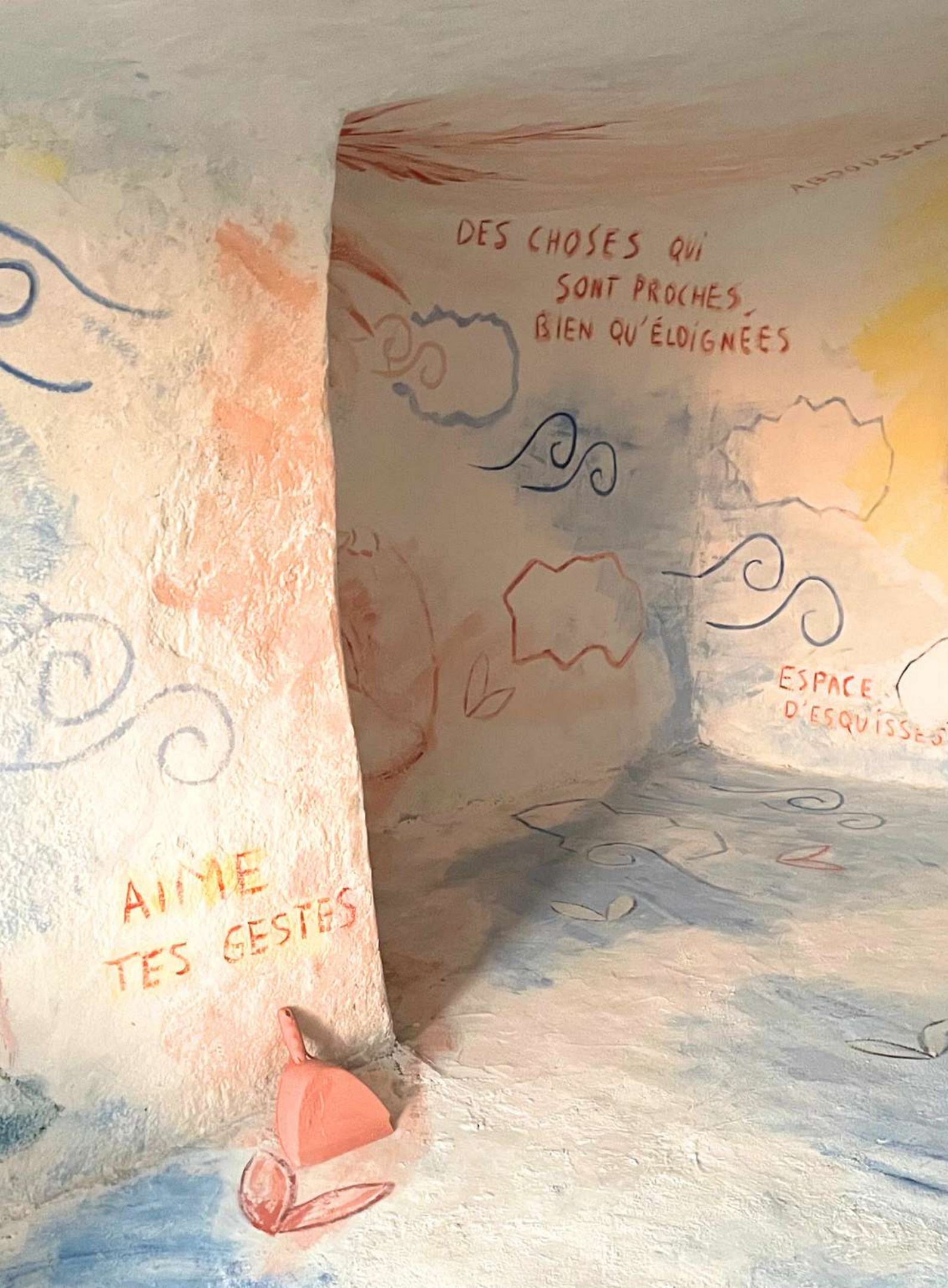
*La spontanéité du geste comme élan vital,
et son rapport à la technicité et aux ressources extérieures*

Diffusion via Le Cercle de l'Art
avril 2024

***“Pour le moment,
il essaye surtout
de puiser dans les lueurs
de ses ressources intérieures***

***Ses mots, ses carnets
ses petits formats,
seulement esquissés,
invisibles aux yeux de tous“***

*Extrait de journal
Novembre 2023*



En 2023, lorsque mon environnement personnel et professionnel ont été modifiés, j'ai initié le cycle de recherche *RESSOURCES*.

Je vous en présente ici le point de départ, et les premiers cheminements.

Mes ressources quotidiennes n'étant plus disponibles, comment retrouver de l'énergie ? Où trouver de nouvelles ressources, de nouveaux appuis ?

Ces questions, au départ individuelles, n'ont pas pu échapper à la mise à l'échelle collective.

L'Homme, ses ressources et son besoin d'énergie.

Des ressources naturelles qui s'amenuisent d'un côté, et un besoin exponentiel en énergie de l'autre côté, afin de nourrir nos désirs technologiques.

Mais d'où vient ce paradoxe ?
Et pour quel idéal ?

Lorsque vous n'avez plus de ressources, comment continuer ?

A titre individuel, je me demande si ce n'est pas la foi qui se joue là.

La foi, non pas dans un idéal, mais dans une flamme intérieure.

La foi dans la beauté, la fragilité d'une intimité.

La perte d'un espace, la perte d'un temps pictural, la perte d'un environnement qui vous permet d'aller plus loin, éteignent-elles la flamme? Ou au contraire, est-ce que le manque de ressources, pour un temps donné, ne rapprocherait pas de notre élan vital?

Picturalement, j'ai donc souhaité retrouver ma flamme de départ, celle des carnets. Avec la spontanéité de son geste, aussi limité soit-il, aussi fragile soit-il. Il me semble être là, l'élan vital, capable de renouveler l'énergie.

A titre collectif, je me demande à quel point la recherche d'une expertise technique, externalisée, pour chacun de nos gestes, nous éloigne, ou nous rapproche, de notre élan vital, de cette flamme intérieure.

Peindre,
Sans être reliée à un fil électrique,
Pour quelques heures du moins.

Bienvenue dans mon espace d'esquisses



Cette première série du cycle les **Ressources** tente de fêter la simplicité du geste humain, sa spontanéité, ses doutes, sa fugacité, et interroge sa relation aux ressources extérieures et à la technicité.

Ressources playground

Bring me back to materials

Body scale

Undata me

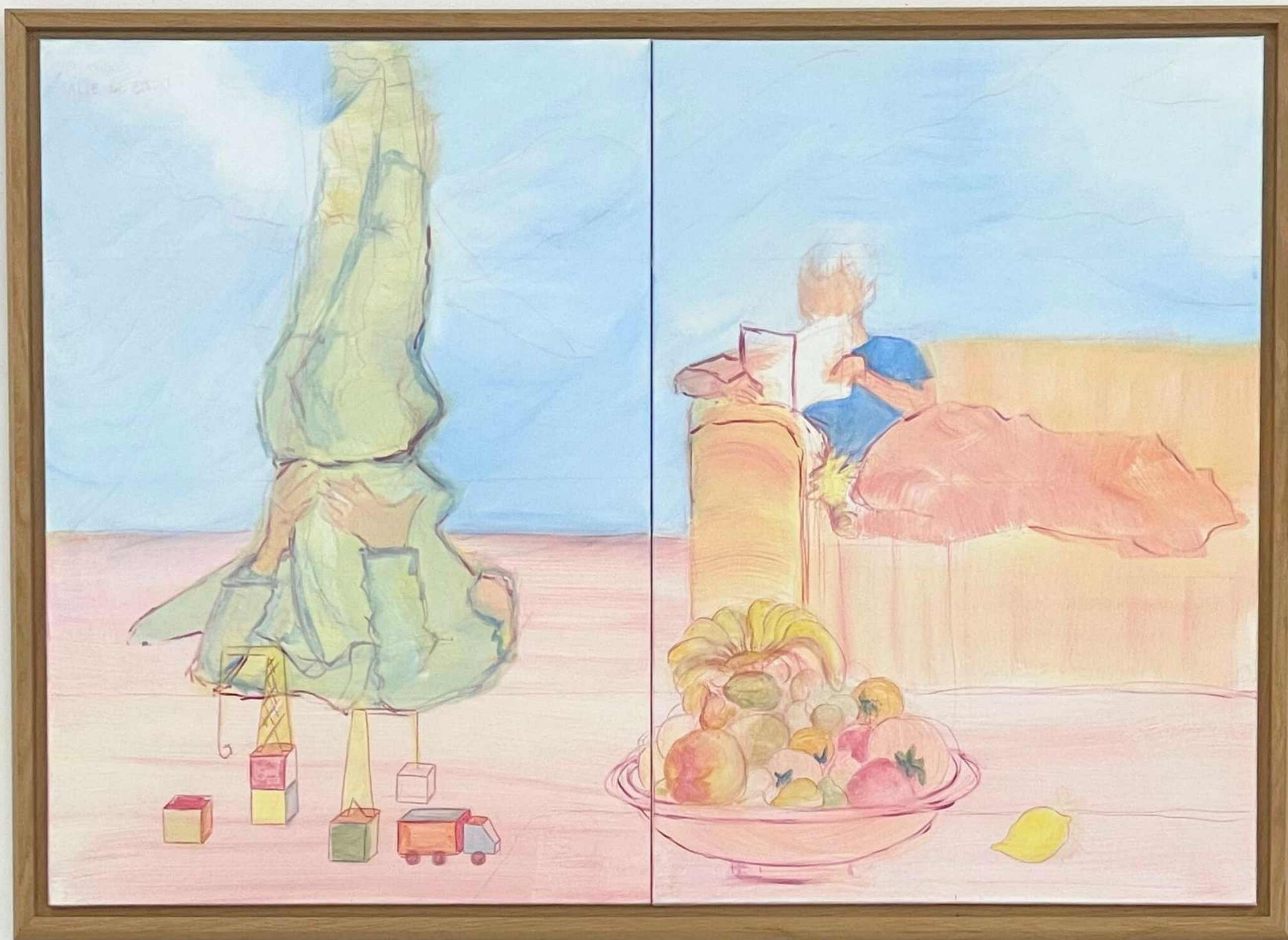
Faith



Ressources Playground

93x120 cm, Acrylique et crayons de couleurs sur toile,
cadre en chêne, 2023-24

1920 EUR
160 EUR / mois



**Ressources
playground**

93x120 cm,

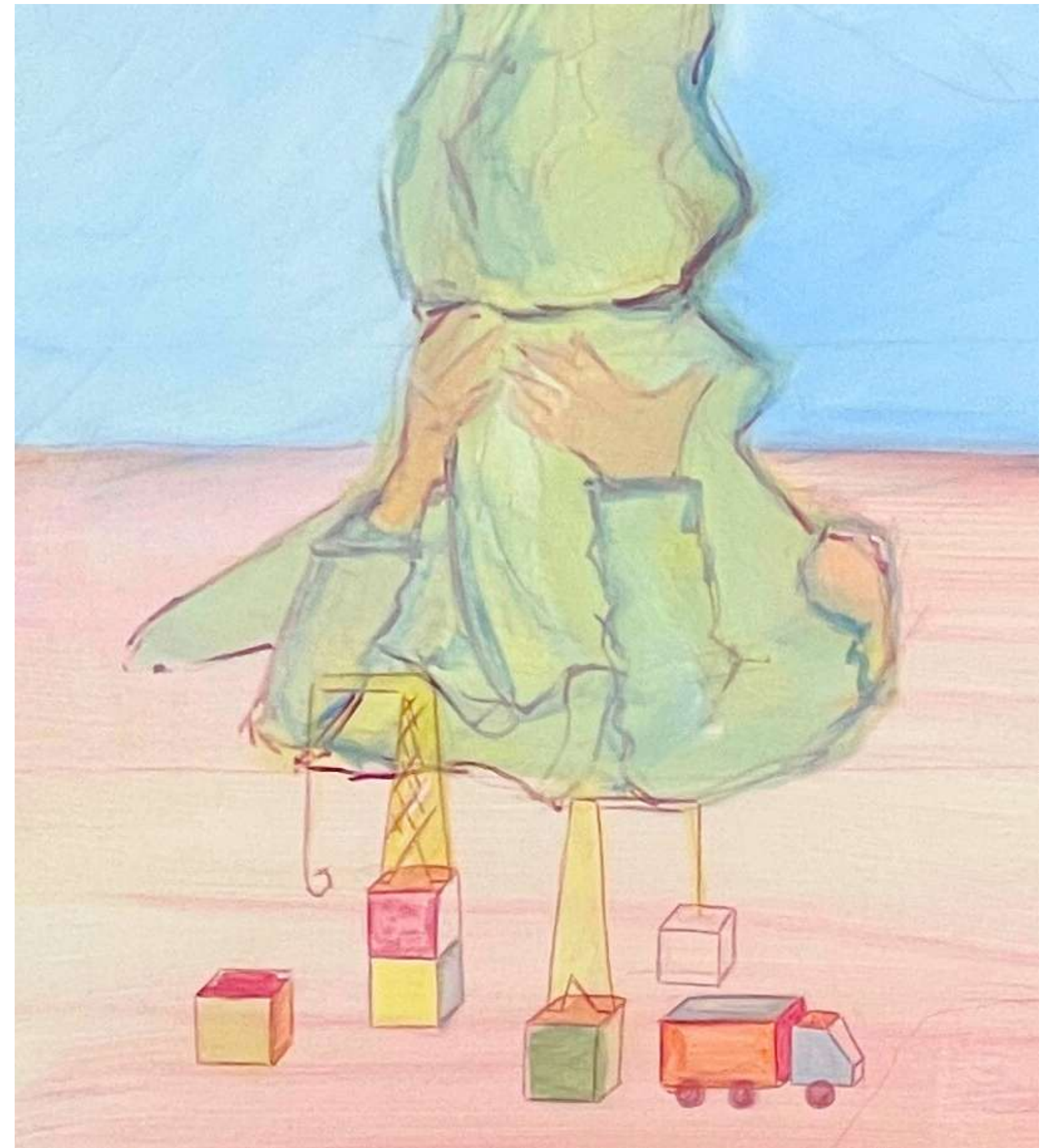
Acrylique et crayons de
couleurs sur toile,
cadre en chêne,

2023-24

Sur quoi repose notre
énergie ?

Dans l'intimité d'une
famille, dans des gestes
esquissés, dans un
tiraillement entre nature
et industrie,
Pourquoi est-elle si
fragile ?

Comment éduquer à la
bonne utilisation de
l'énergie ?
Mais qu'est-ce qu'une
bonne utilisation ?



Ressources playground
93x120 cm,
Acrylique et crayons de
couleurs sur toile,
cadre en chêne, 2023-24



**Ressources
playground**

93x120 cm,
Acrylique et crayons de
couleurs sur toile,
cadre en chêne, 2023-24

1920 EUR
160 EUR / mois

Jusqu'à quel point nos
gestes quotidiens
sont-ils branchés aux
flux ?



Bring me back to materials

Ensemble de 4 pièces
4* 50x60 cm, Acrylique, crayons de couleur, fils en coton,
encadrement avec verre musée anti-reflets, 2023-24

720 EUR l'ensemble
soit 60 EUR/MOIS

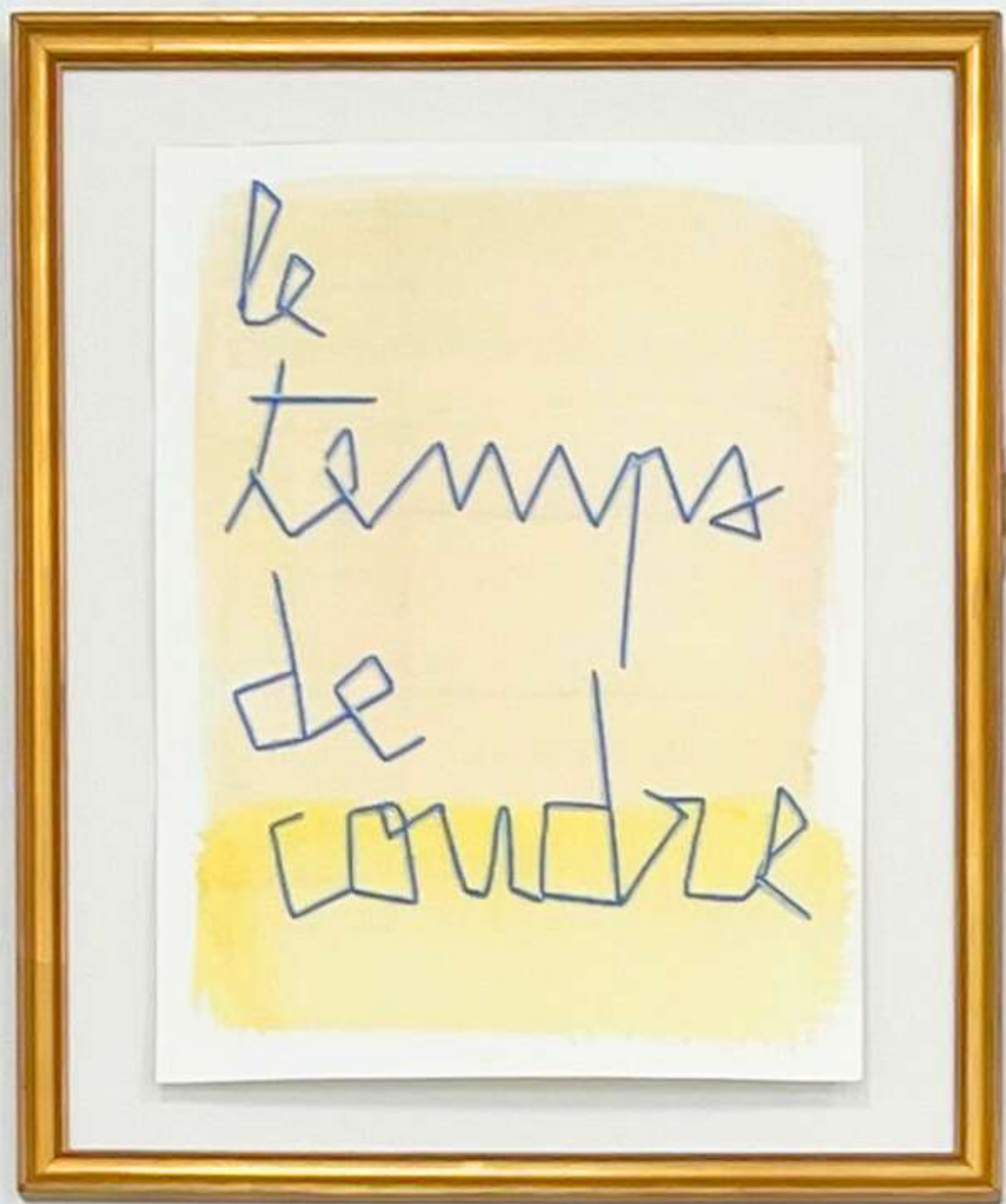


Bring me back to materials

Je m'interroge sur le temps de nos actions.
Le temps pour retrouver nos ressources.

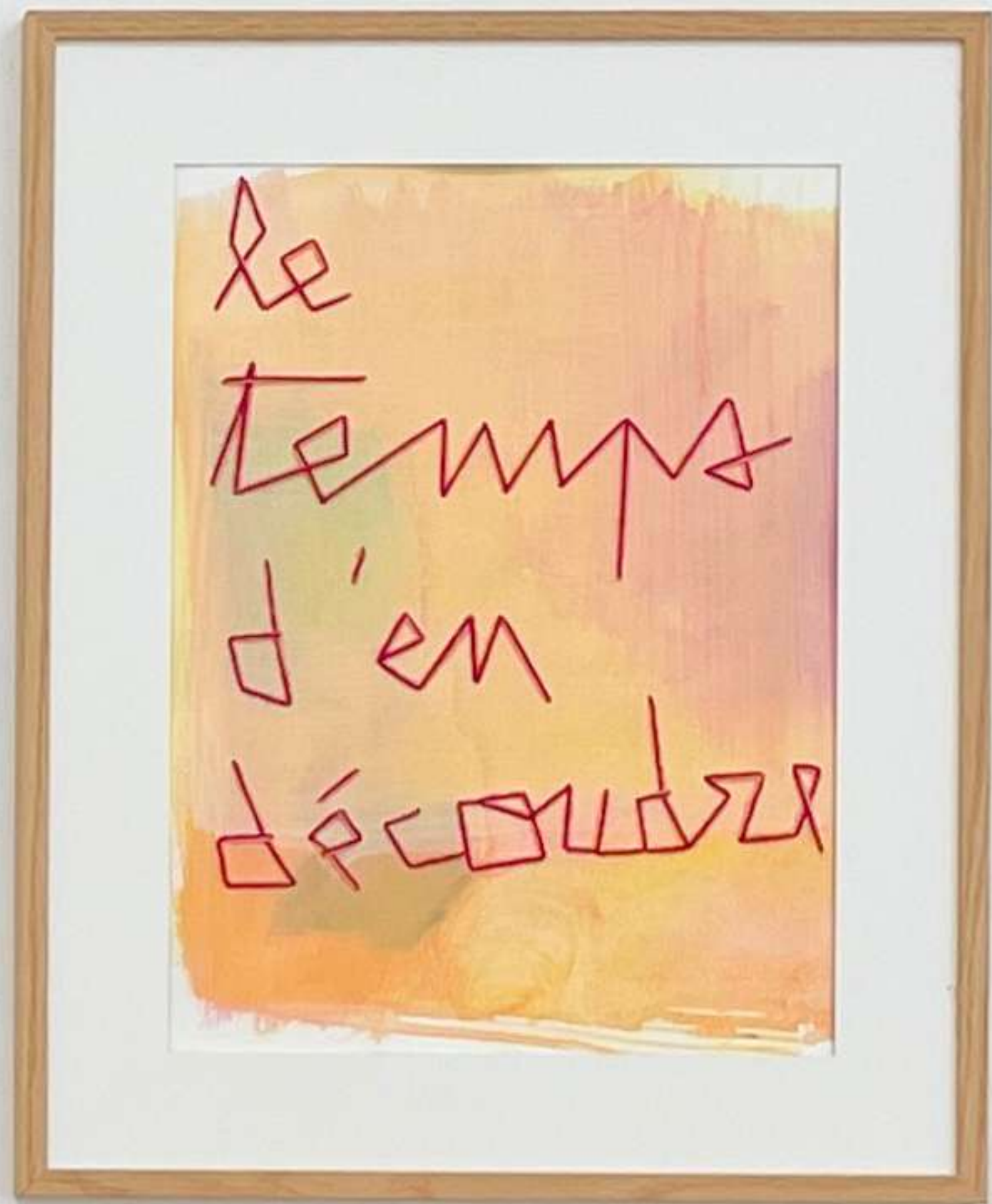
Pourquoi est-ce si dur pour nous d'accepter que
nos actions prennent du temps ?
La beauté de ce temps ne vaut-elle pas le
résultat ?

La machine nous permet d'aller plus vite, de
faire plus.
Mais il ne me semble pas qu'elle nous permette
de savourer le temps.



petits formats,
lément esquissés,
isolés aux yeux de tous.







Bring me back to materials

Ensemble de 4 pièces

4* 50x60 cm,

Acrylique, crayons de couleur, fils en coton,
encadrement avec verre musée anti-reflets,
2023-24

**720 EUR l'ensemble
soit 60 EUR/MOIS**

Body scale

Ensemble de 5 pièces

4* 33x41 cm,

Acrylique et crayons de couleur sur toile

1* 50x35 cm,

Acrylique et fils de coton, encadrement verre Musée anti-reflets

2023-24

900 EUR l'ensemble

soit 75 EUR / MOIS



Body scale

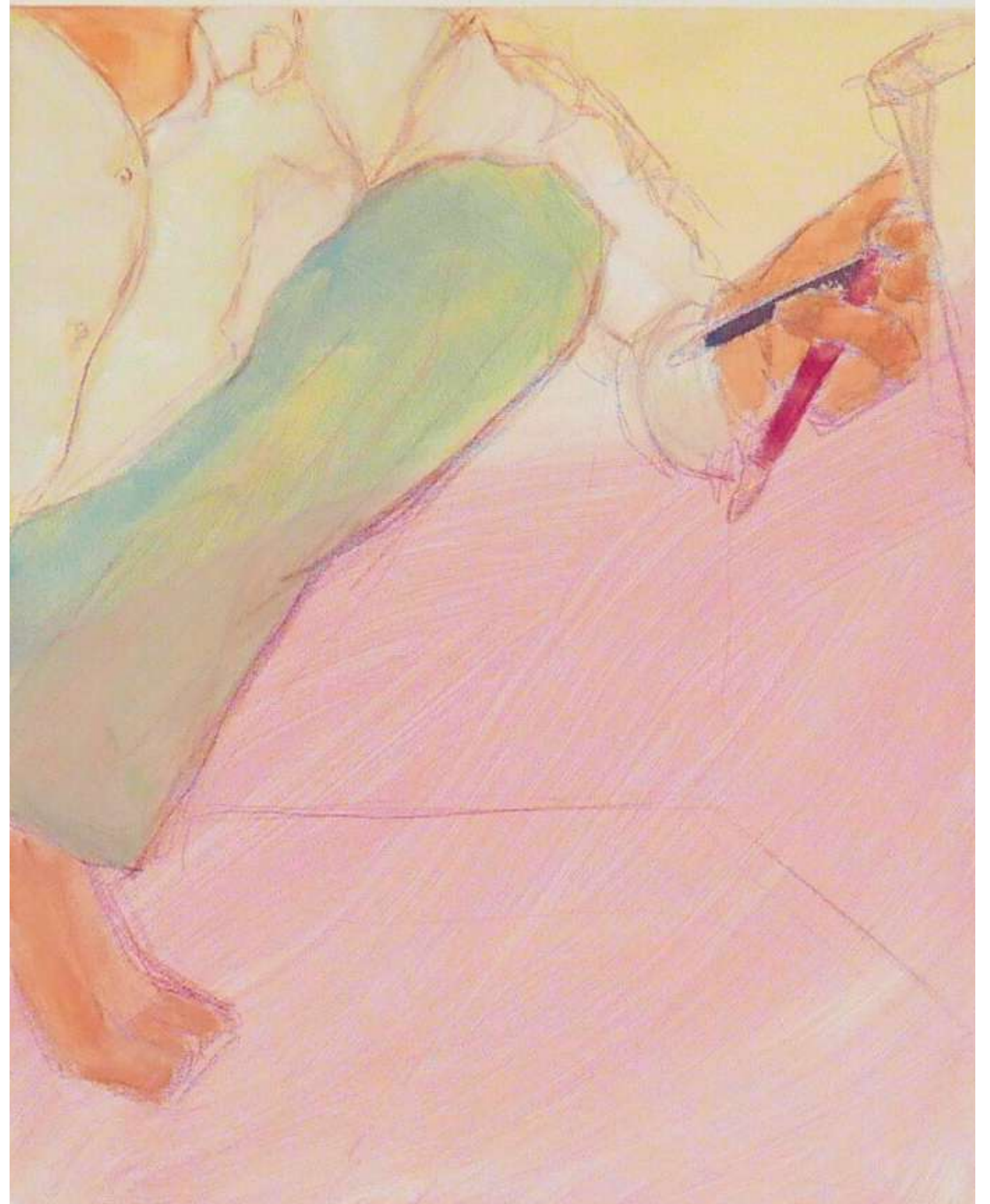
A quel point mes gestes quotidiens sont-ils à mon échelle ?

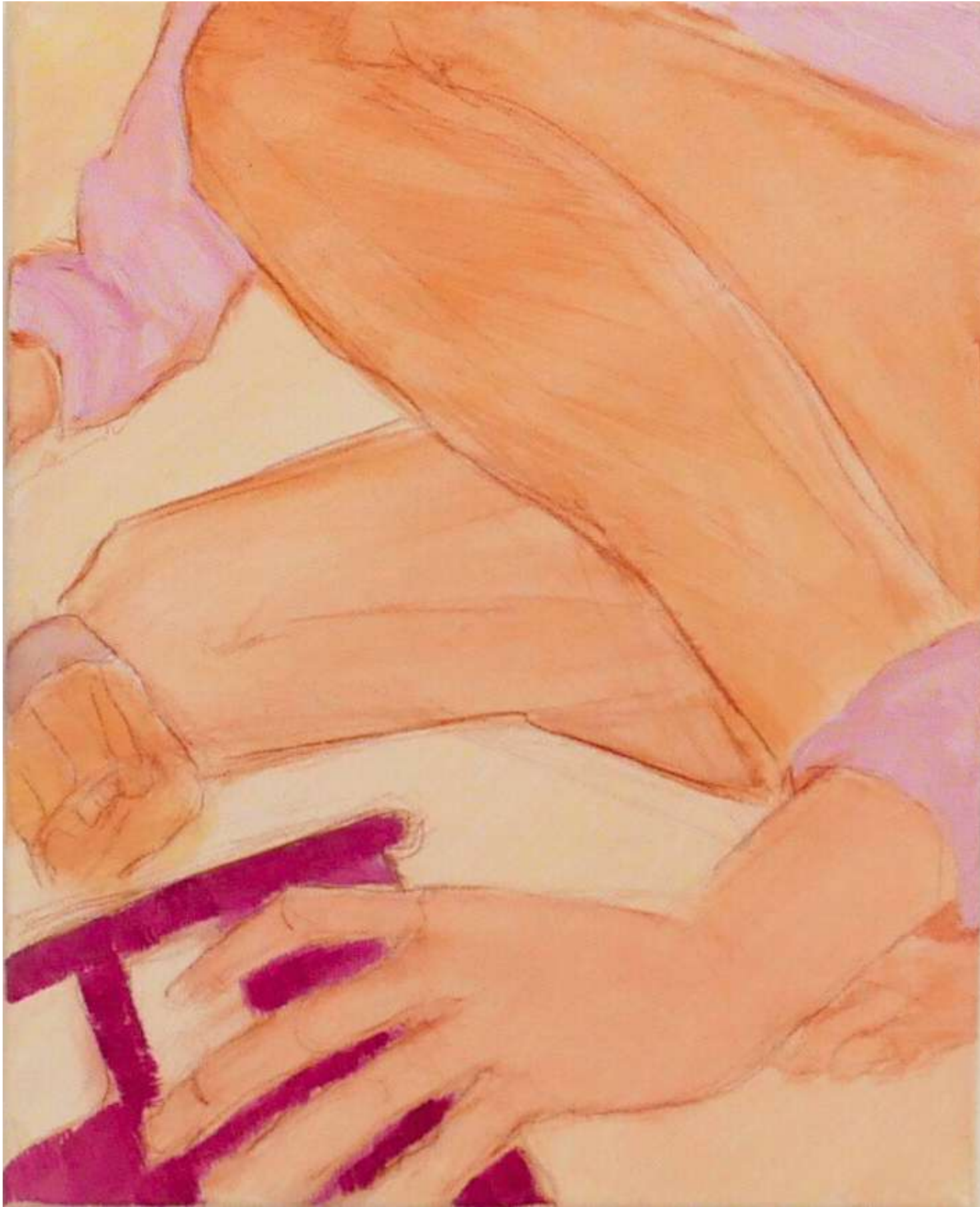
Ma puissance est démultipliée pour presque tous mes gestes.

Seule ma peinture reste à mon échelle corporelle.



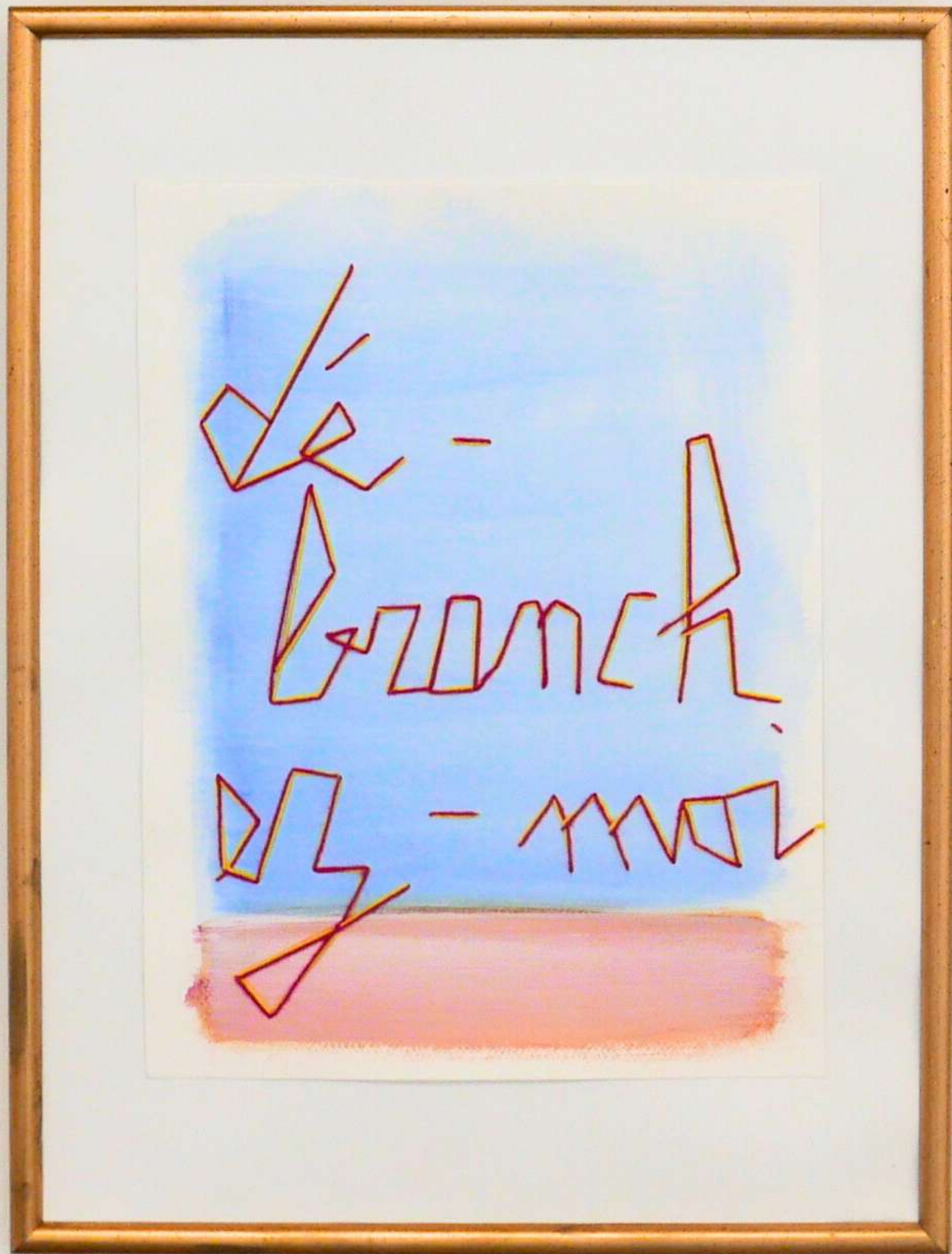
Le corps en
mouvement
dans les
couleurs





Prendre le
temps de jouer,
de frôler la
liberté





A l'heure où beaucoup de nos actions
sont réalisées en un seul clic,
ne perdons-nous pas le réel rapport
à l'espace et au temps nécessaire à celles-ci ?

Je me demande l'incidence
de cette réduction d'espace et de temps de nos actions,
sur notre capacité à assimiler les informations liées à celle-ci.



Body scale

Ensemble de 5 pièces
4* 33x41 cm,
Acrylique et crayons de couleur sur toile
1* 50x35 cm,
Acrylique et fils de coton, encadrement verre Musée anti-reflet
2023-24

*900 EUR l'ensemble
soit 75 EUR / MOIS*

Undata me

55x65 cm, Acrylique et crayons de couleur sur toile, 2023-24

720 EUR
60 EUR / mois



Suis-je seulement composée de 0 et de 1 ?

Mon monde, mes sens, mes décisions...

Tout ce qui me constitue peut-il vraiment se résumer à des variables mesurables ?

Pourrais-je, dans un futur proche, vivre sans que l'on connaisse toutes mes données ?

Aurais-je encore des données intimes ?
des données non prédictibles ?

Arriverai-je à garder ma fugacité

Mon evanescence

Mon flou

Mes faux contours

Undata me

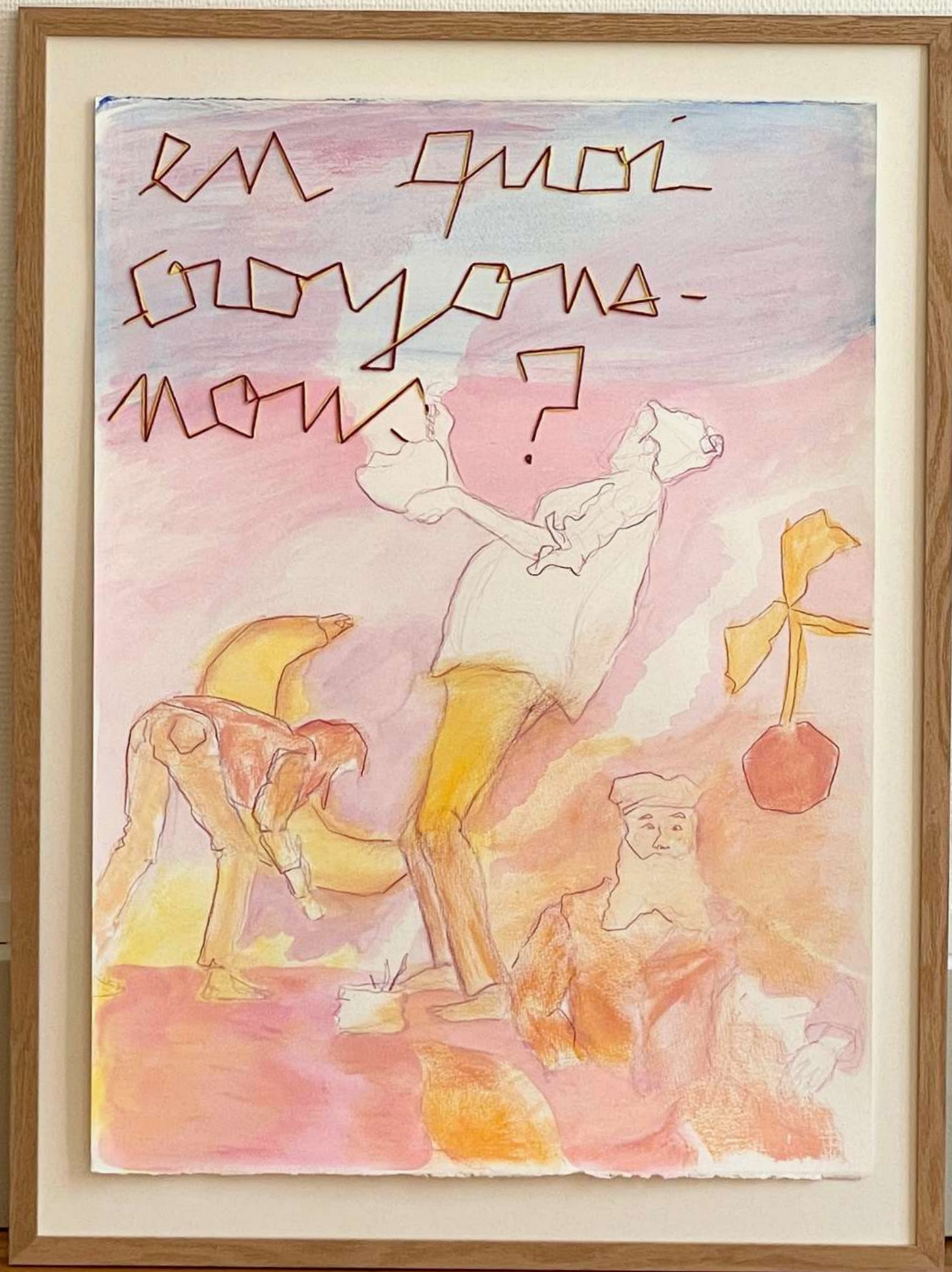
55x65 cm, Acrylique et crayons de couleur sur toile, 2023-24



Faith

*56x76 cm, Acrylique, crayons de couleur et fils de coton sur papier,
encadrement Chêne, verre musée anti-reflet, 2023-24*

*1020 EUR
85 EUR / mois*



Faith

56x76 cm,

Acrylique, crayons de couleur

et fils de coton sur papier,

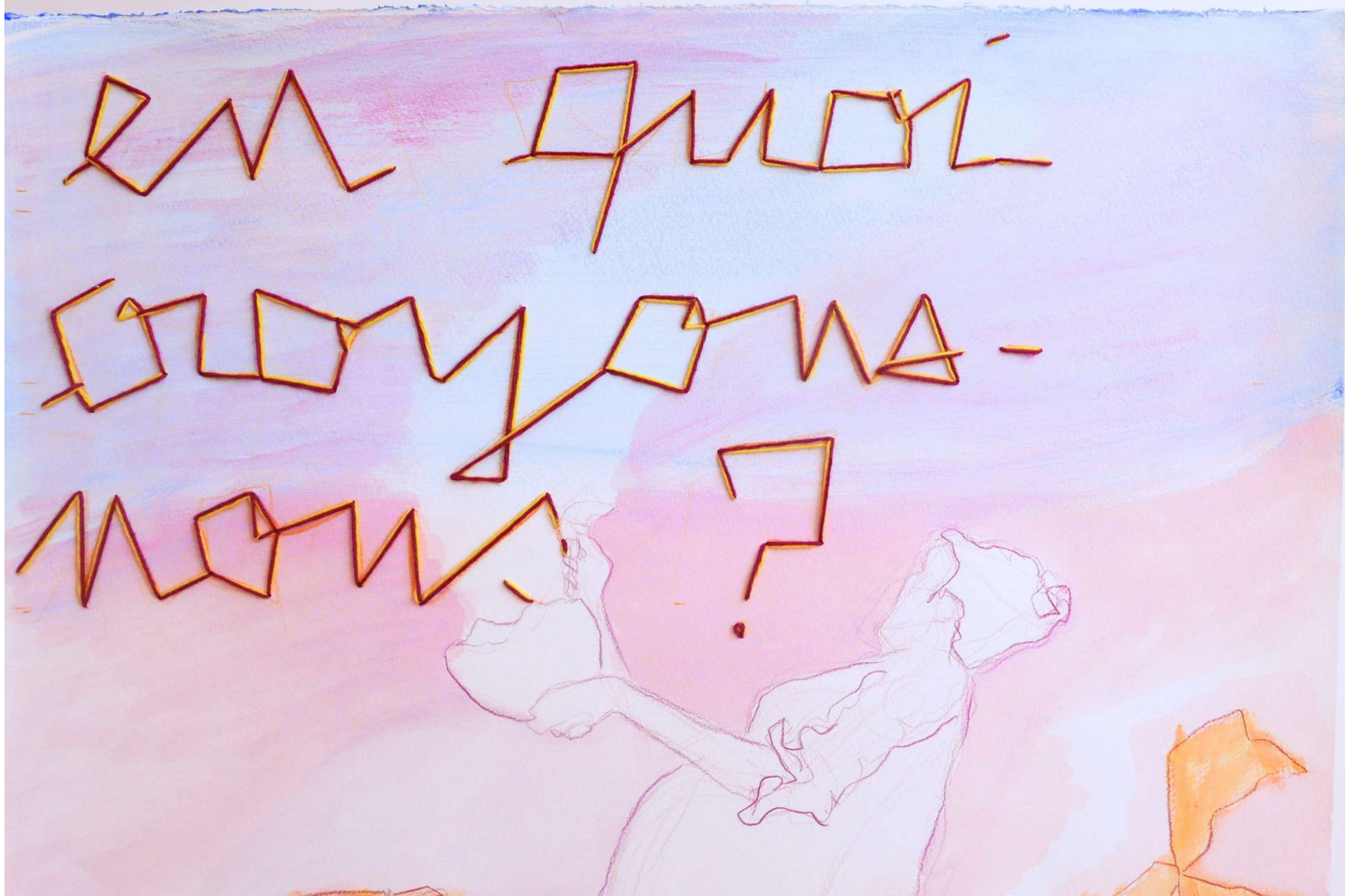
encadrement Chêne, Verre musée anti-reflet,

2023-24

Dans le monde de données et d'assistantat personnalisé qui se dessine, en quoi croyons-nous ?

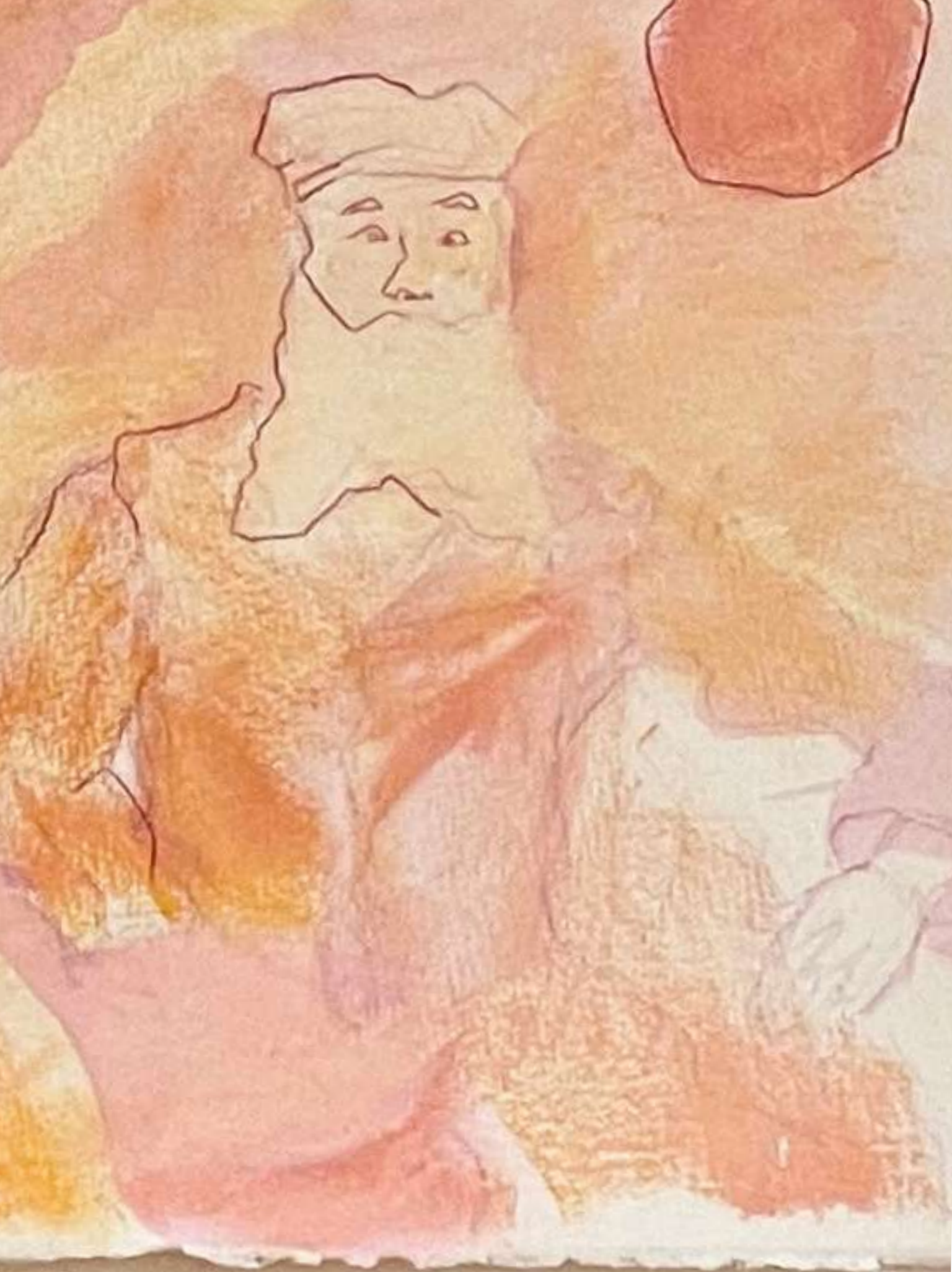
Où plaçons-nous le temps de nos actions ?

Souhaitons-nous gommer notre limite corporelle à coup de techniques et de technologies, ou au contraire la mettre en valeur ?





Fêter la beauté de notre
passage, de notre fugacité, de
notre limite



Faith

556x76 cm,
Acrylique,
crayons de couleur et fils de
coton sur papier,
encadrement en chêne,
verre musée anti-reflet,
2023-24

1020 EUR
85 EUR / mois



Merci à l'école des Beaux-Arts de Brest,

Merci aux pêcheurs de Sidi R'bat qui
m'ont accueilli Maroc, pour leur
confiance,

Merci pour votre regard,

....

Sophie Félix Joachim

sophiefjoachim@gmail.com
[instagram](#)



Sophie Félix Joachim.

3 prénoms. 1000 possibles. 1 seule vie.

Une équation entre la pluralité de l'imaginaire et la singularité du corps.
Seule la peinture m'a donné la liberté de mettre ces notions sur un même plan, sur une même surface.

Je viens d'un monde qui valorise l'indépendance, la bonne insertion, la simplicité, l'efficacité, la rapidité.

Je suis un monde où règne le désordre, le temps suspendu, les doutes, et comme tout le monde, la complexité.

Mes travaux sont ma respiration, philosophique et sensorielle, dans ma vie de mère et de designer.

J'y explore depuis 2020 l'espace potentiel propre à chaque être humain.
Un espace potentiel où s'entrechoquent notre intériorité et le monde extérieur, nos idéaux et notre quotidien, nos possibles et notre réalité.

Un espace entre l'abstraction confortable des idéaux et la rugosité de la fragmentation du quotidien.

J'ai commencé par la peinture, avant d'y insérer des miroirs, de la photographie, et d'autres médiums.



Le Cercle de l'Art

Ce portfolio est diffusé dans le cadre du Cercle de l'Art.

Le Cercle est un nouveau modèle d'acquisition d'oeuvres, créé en 2020. Il permet à des amateurs et des collectionneurs d'art de soutenir la démarche d'un artiste par l'acquisition d'une oeuvre en 12 mensualités, et le partage de moments confidentiels proposés par l'artiste.

En intégrant mon cercle de collectionneurs, vous me permettrez d'allouer du temps à mes recherches, et vous bénéficierez de :

1. Partage régulier de textes, lectures et conférences sur les sujets liés à mon cycle de recherche **RESSOURCES**
2. Le livre "Un détail de taille" édité par Le Cercle de l'art
3. Le livre lié à l'oeuvre achetée

Si vous souhaitez acquérir une oeuvre, et ainsi soutenir mon travail :

- Ecrivez-moi un mail en précisant l'oeuvre en objet.
- Je vous répondrai sous 48h en vous précisant si l'oeuvre est toujours disponible.
- Je vous enverrai alors la charte du collectionneur membre, premier engagement mutuel entre nous.
- Il sera nécessaire de mettre en place un virement mensualisé pendant 1 an à partir du 1er mai.
- Une fois le premier virement effectué, nous pourrons prévoir la date de livraison.

Ressources playground

933x120 cm, Acrylique et crayons de couleurs sur toile, cadre en chêne, 2023-24
1920 EUR
160 EUR / mois

Bring me back to materials

Ensemble de 4 pièces : 4* 50x60 cm, Acrylique, crayons de couleur, fils en coton, encadrement avec verre musée anti-reflets, 2023-24
720 EUR
60 EUR / mois

Body scale

Ensemble de 5 pièces : 4* 33x41 cm, Acrylique et crayons de couleur sur toile
1* 50x35 cm, Acrylique et fils de coton, encadrement verre Musée anti-reflets
2023-24

900 EUR
75 EUR / mois

Undata me

55x65 cm, Acrylique et crayons de couleur sur toile, 2023-24
720 EUR
60 EUR / mois

Faith

556x76 cm, Acrylique, crayons de couleur et fils de coton sur papier, encadrement en chêne, verre musée anti-reflet, 2023-24
1020 EUR
85 EUR / mois

Tous les prix sont indiqués Toutes Taxes Comprises
Le prix de la livraison sera à ajouter si nécessaire.





RÉSIDENCES

2023 - Massa Stories, Sidi R'bat, Maroc
 2022 - Maison Maroc
 2020-2021 - MJC La Fabrique, Louveciennes, Yvelines
 2018 - Couvent Sainte Marie de la Tourette, Eveux, Rhône-Alpes

EXPOSITIONS

2022 - exposition solo "Résidence" - Maison de l'Etang, Louveciennes (78)
 Novembre 2021 - exposition solo "Incubateurs d'Idéaux" - au Schoolab, Paris Saint Lazare
 Septembre 2021 - exposition privée dans le cadre du projet "Le Cercle de l'art" - Paris, 75007
 2020 - exposition BIENVENUE - Atelier Julien Caïn, Louveciennes
 2019 - exposition REPEAT - Centre culturel La Clef, Saint Germain- en-Laye
 Première exposition individuelle

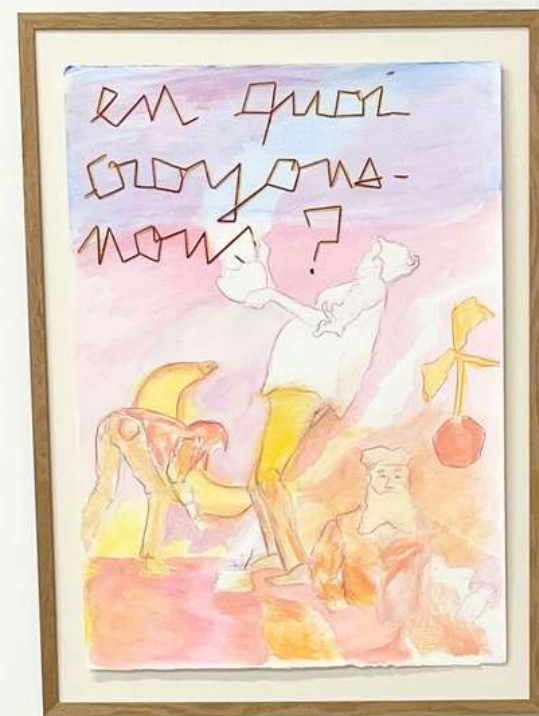
FORMATION

2014 / 2016 - Ateliers des Beaux arts de la Ville de Paris dans l'atelier d'Olivier di Pizio
 2014 / 2015 - Licence Histoire de l'art - Sorbonne, Paris
 2013 / 2014 - Ecole Supérieure d'Art d'Aix en Provence
 2009 - International Business - Sogang University - Séoul
 2006-2010 - Master Management - Audencia Nantes
 2004-2006 - Classes Préparatoires

2019 - ÉCORCES, Centre culturel La Clef, Saint Germain-en-Laye
 Exposition Collective
 2017 - SOLSTICE - Taverne Gutenberg, Lyon
 Première exposition collective suite à Appel à Projets et sélection 2016 -
 INTERPRETATIONS - Exposition collective, ABA Paris

la vie sur des murs

histoire et ressources



Pour le moment,
il essaye surtout
de puiser dans les lieux
de ses ressources
intérieures

Ses mots, ses carnets,
ses petits formats,
seulement esquissés,
invisibles aux yeux de tous.

