

# *À nos possibles !*

Sophie Félix Joachim

x

Le Cercle de l'Art

Avril 2023



# *À nos possibles*

"À nos possibles"  
est une ode à tous ces chemins  
que nous n'avons pas empruntés  
et qui pourtant, vibrent toujours en nous.

Une ode à tous les choix  
qui font notre quotidien d'aujourd'hui,

et à tous ces possibles à venir  
que nous allons transformer en réalité



Ce corpus est  
une invitation  
à se {dé} placer  
en marge de  
nos actions quotidiennes

une invitation  
à chérir nos possibles.

***Sophie Félix Joachim***



Les oeuvres présentées regroupent 12 peintures et compositions photographiques.  
Elles sont ici réunies en 3 formats différents.  
Entre jeu, forme, saturation, texte et souffle, je vous souhaite une belle découverte.

### **Formats Intimes**

*de 60 à 75€ par mois  
soit une oeuvre entre 720 et 900 € ttc*



### **Formats Classiques**

*de 85 à 100€ par mois  
soit une oeuvre entre 1020 et 1200 € ttc*



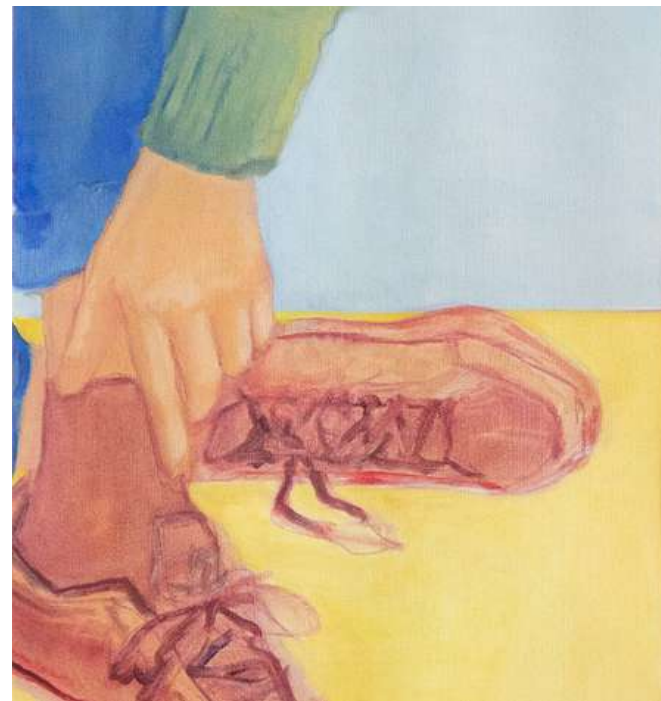
### **Grands Formats**

*de 105 à 200€ par mois  
soit une oeuvre entre 1260 € et 2400 € ttc*



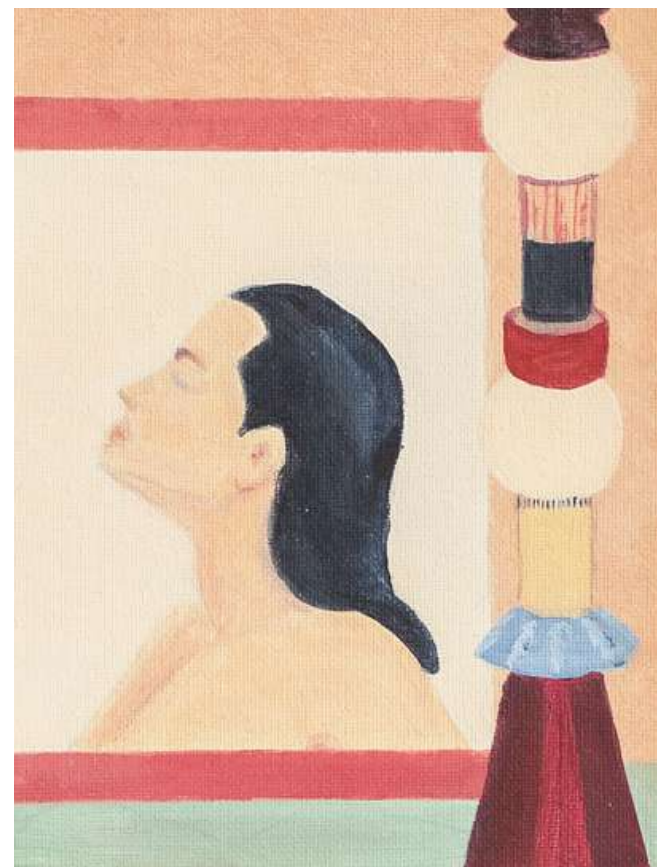
# Formats "intimes"

3 duos de peintures et 3 peintures



## **duo Bonbons Memphis 1**

2 x Acrylique sur carton toilé, 14 \* 18cm, 2022  
Encadrement "écriin" en chêne, verre anti-reflet  
23,5 \* 26,5 \* 3 cm avec encadrement  
60 € / mois  
soit 720 euros ttc



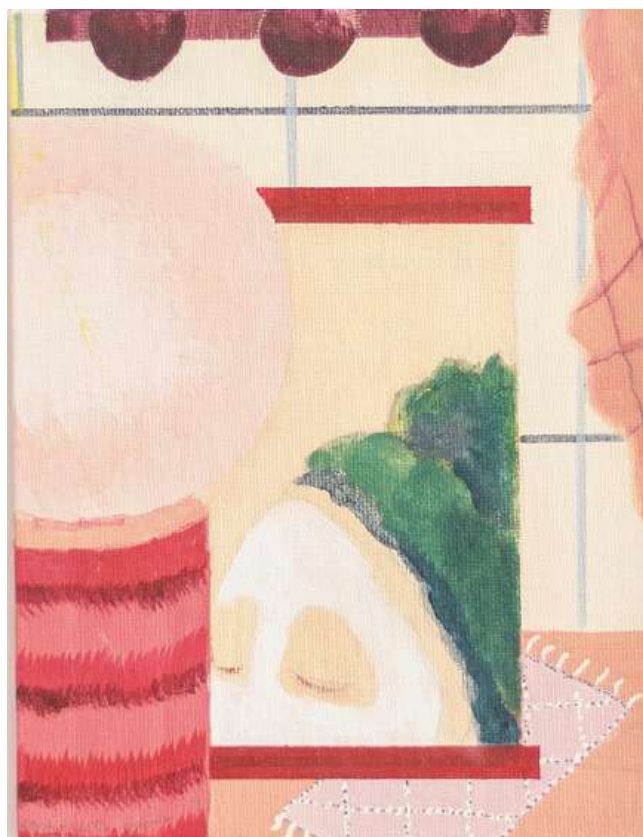
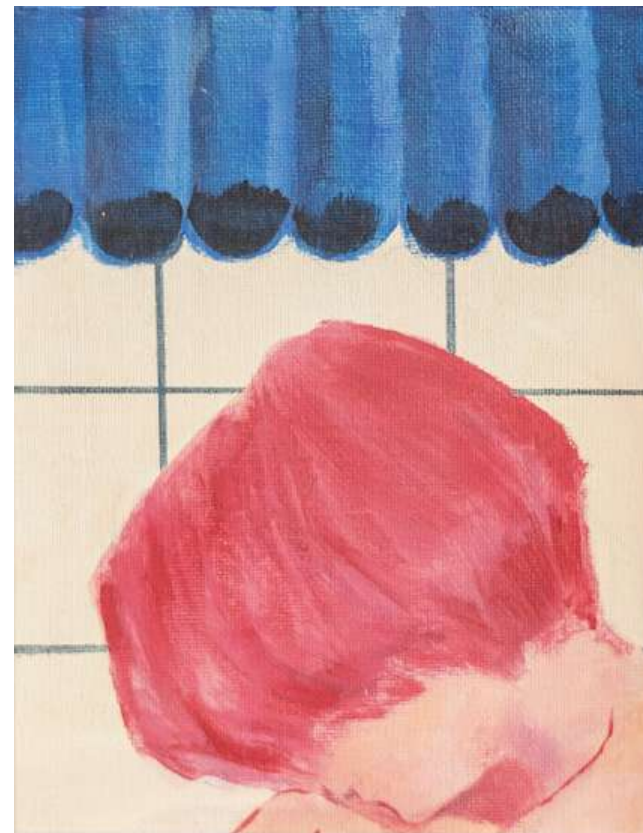
*Pour cette mini-série, les oeuvres  
sont présentées en duo.  
Chaque portrait est issu de l'appel  
à participation "Portraits  
maternels - tentatives de loisir  
intérieur".*



## **duo Bonbons Memphis 2**

2 x Acrylique sur carton toilé, 14 \* 18cm, 2022  
Encadrement "écrin" en chêne, verre anti-reflet  
23,5 \* 26,5 \* 3 cm avec encadrement  
60 € / mois  
soit 720 euros ttc

*Le courant de design Memphis a inspiré cette mini-série par ses formes, sa couleur, et son aspect ludique. Chaque duo est pensé comme un bonbon, une énergie chaleureuse et gourmande que l'on partage entre soeurs, entre amies, entre proches.*



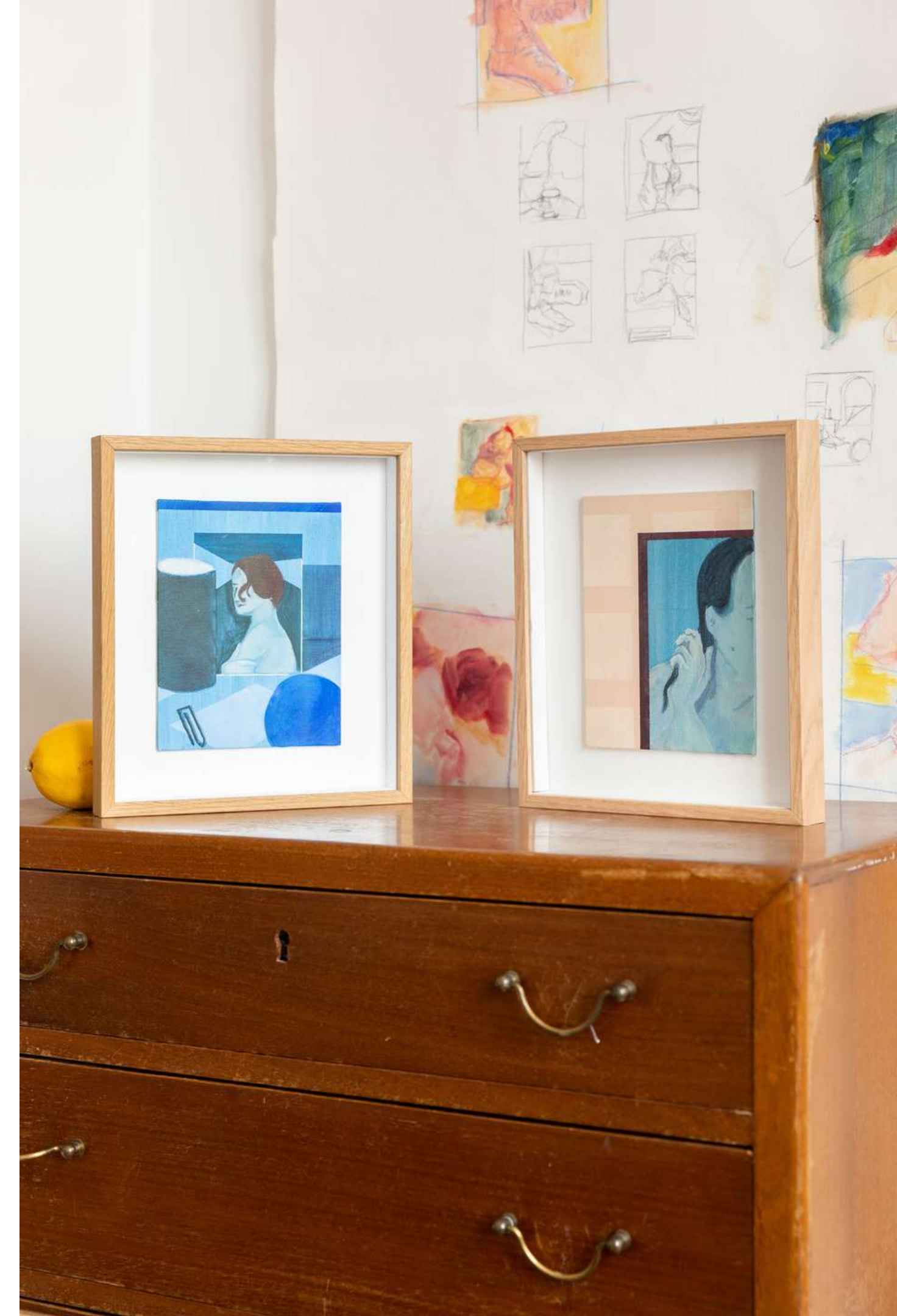
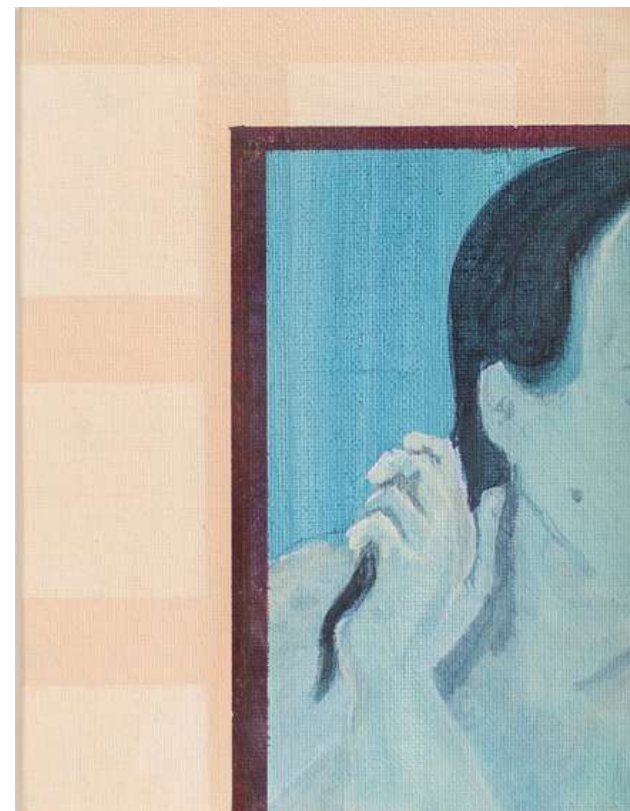
### **duo Bonbons Memphis 3**

2 x Acrylique sur carton toilé, 14 \* 18cm, 2022  
Encadrement "écrin" en chêne, verre anti-reflet  
23,5 \* 26,5 \* 3 cm avec encadrement  
60 € / mois  
soit 720 euros ttc



*"Point de souci, point de  
lendemain, point de pression  
intérieure; mais une sorte de repos  
dans l'absence, une vacance  
bienfaisante, qui rend à l'esprit sa  
liberté propre"*

*Paul Valéry, le bilan de  
l'intelligence*





## ***Instants en marge 1***

Huile sur toile, tendue sur carton, 32,5 \* 40,5 cm, 2023

Encadrement en chêne, verre anti-reflet

55 \* 64 cm avec encadrement

75 € / mois

soit 900 euros ttc

*"Peut-être ne sommes-nous  
en réalité jamais que dans  
l'entre-deux, entre deux  
mondes, entre deux temps,  
entre deux manières d'être  
soi. (...)"*

*Claire Marin, Être à sa place*



## ***Instants en marge 2***

Huile sur toile, tendue sur carton, 32,5 \* 40,5 cm, 2023

Encadrement en chêne, verre anti-reflet

55 \* 64 cm avec encadrement

75 € / mois

*soit 900 euros ttc*



*Agir ou contempler,  
Jeu de marge  
et de cadrage.*



### ***Instants en marge 3***

Huile sur toile, tendue sur carton, 32,5 \* 40,5 cm, 2023

Encadrement en chêne, verre anti-reflet

55 \* 64 cm avec encadrement

75 € / mois

*soit 900 euros ttc*



# Formats "classiques"

3 compositions photographiques, 1 ensemble de 5 encres, 1 peinture fragmentée



## **Composition Memphis I**

Composition photographique, 2023 :  
Acrylique sur carton toilé 14\*18 cm, Céramique, Verre, Flamme, Textes  
issus de travaux académiques en histoire de l'art, imprimé sur  
rhodoïde

Tirage pigmentaire sur papier d'art Rag, 5 tirages

### **format 1 :**

40 x 23 cm

encadrement chêne 40 x 23 cm, sans portefeuille

80 € / mois, soit 960 euros ttc

### **format 2 :**

40 x 23 cm

encadrement chêne 50\*65 cm,  
portefeuille, verre anti-reflet

95 € / mois , soit 1140 euros ttc

### **format 3 :**

Tirage pigmentaire, Rag, 107 x 65 cm,

encadrement chêne, sans portefeuille, sans verre

200 € / mois

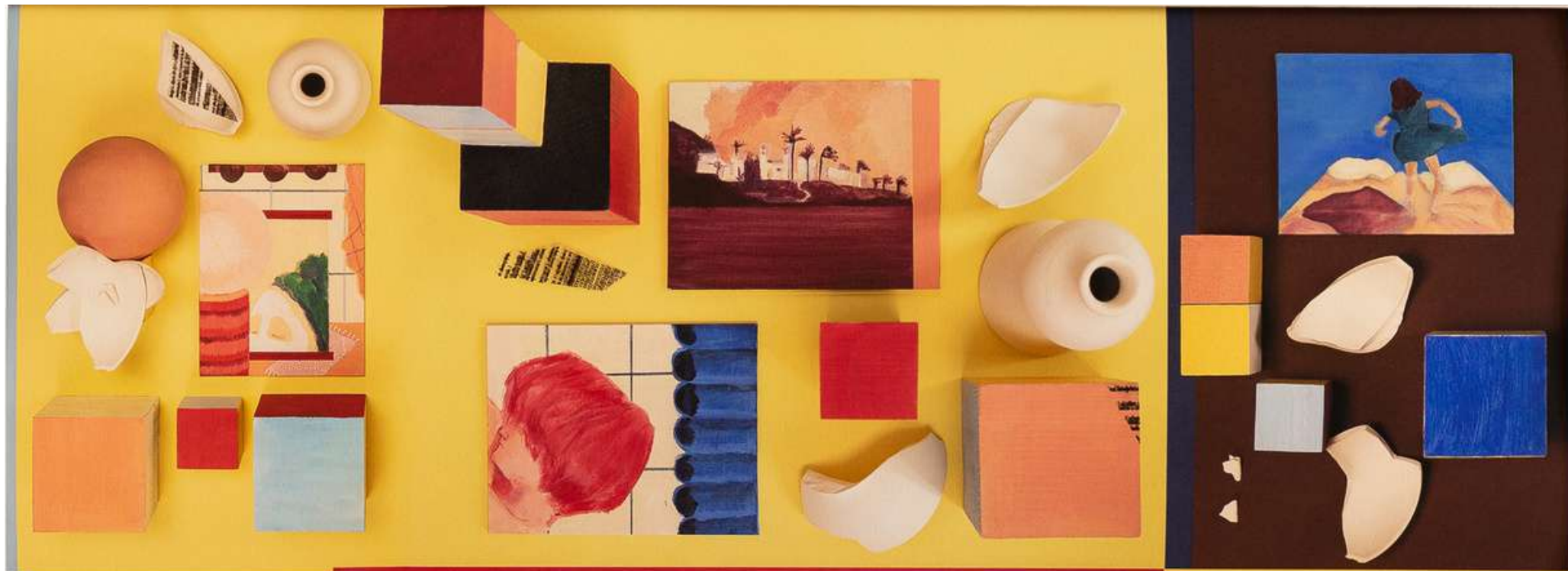
soit 2400 euros ttc

L'encadrement est compris dans le prix. Le visuel sera disponible le  
14 avril. N'hésitez pas si vous avez des questions.

Les compositions  
Memphis font suite aux  
duos Bonbons Memphis.

Dans **les compositions**, le  
jeu avec les volumes et les  
couleurs résonne  
toujours avec la vision  
ludique et légère du  
courant de design  
Memphis.





*L'encadrement est  
compris dans le prix.  
Le visuel sera  
disponible le 14 avril.  
N'hésitez pas si vous  
avez des questions.*

## ***Composition Memphis II***

Composition photographique, 18,5 x 50 cm, 2023 :  
Acrylique sur carton toilé 14\*18 cm, Céramique, Volumes

3 tirages

Tirage pigmentaire, Rag // Encadrement chêne,  
portefeuille avec marge, verre anti-reflet, 30 x 70,5 cm

85 € / mois, soit 1020 euros ttc

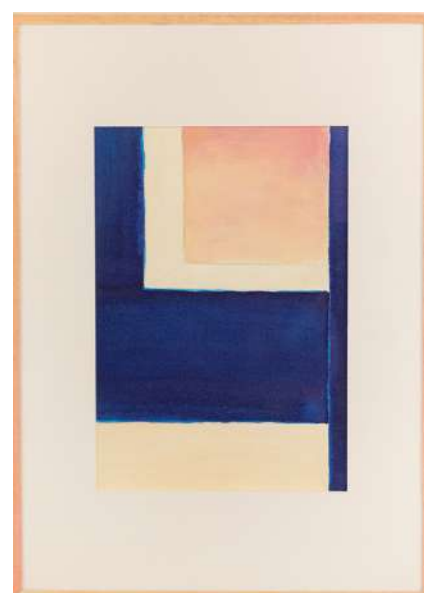


## ***Espace potentiel***

Ensemble de 5 Encres et  
Acrylique sur papier,  
2022,  
14 \* 20,5 cm par encre,

Encadrement papier,  
peint à la main,  
sur mesure  
verre anti-reflet  
23,5 \* 33 cm par unité avec  
encadrement

95 € / mois  
soit 1140 euros ttc



## **Brûle**

Encre et Acrylique sur papier

Fragments de papier miroir

2022

Encadrement en chêne, verre anti-reflet

53 x 73 cm

85 € / mois

soit 1020 euros ttc

*" L'improvisation (...) est au contraire une plongée, simple et sincère, vers ce qu'il y a de plus authentique en nous"*

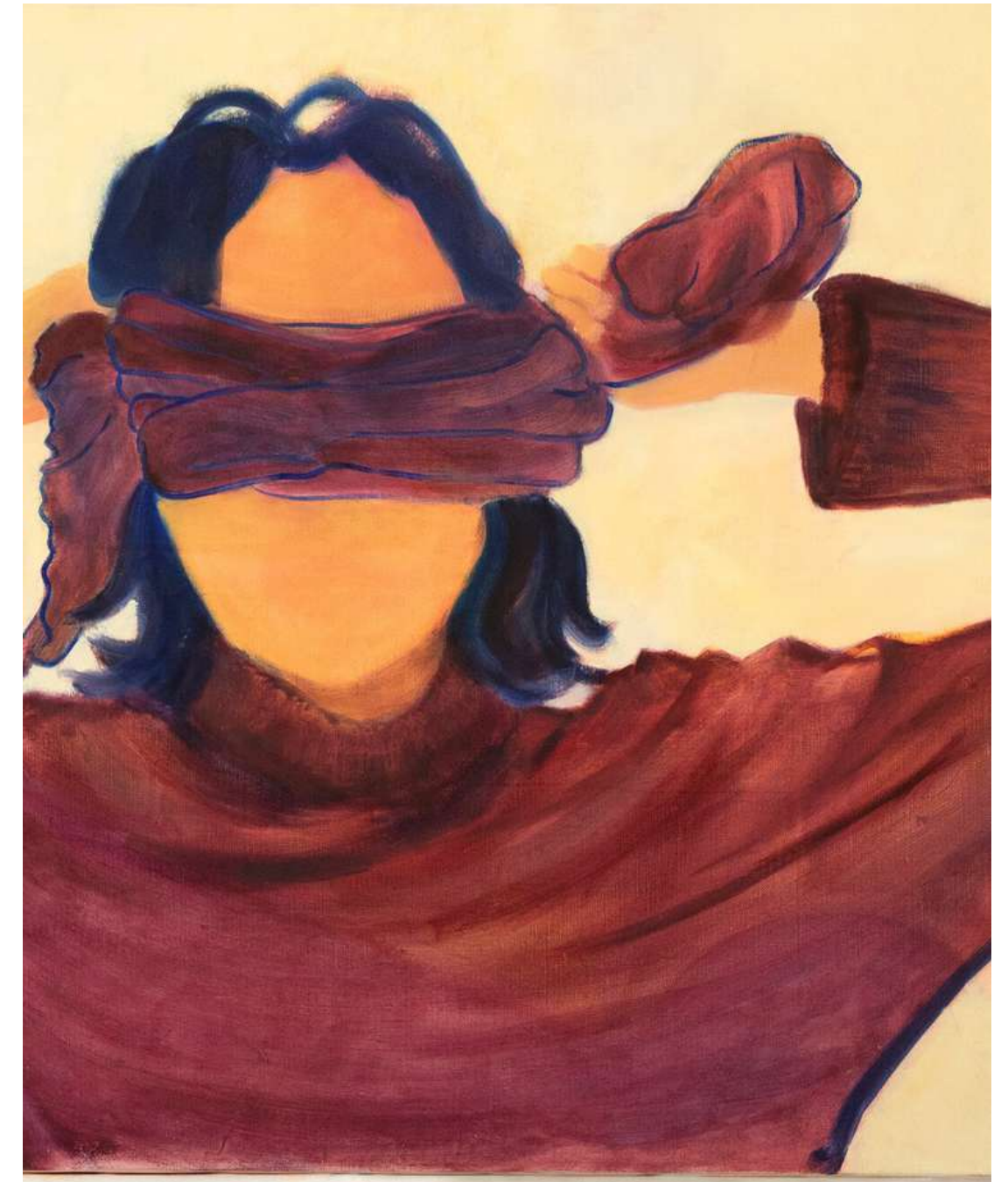
*Ibrahim Maalouf,  
Petite philosophie de  
l'improvisation*





# "Grands" formats

1 composition photographique, 2 peintures



## ***Une place au soleil***

***Dissonance***

Huile sur toile, 65 x 85 cm,  
2023,  
105 € / mois  
soit 1260 euros ttc

"Cette place au soleil, sur la terrasse, est sans doute l'une de mes préférées. (...) Il est des espaces dont j'attends, non pas qu'ils m'enracinent, mais qu'ils me libèrent, qu'ils me délivrent momentanément de moi-même, qu'ils m'extraient du flux de pensées et d'actions attendues. Des lieux de suspension, des oasis de détachement. Des lieux où je m'oublie, où je me fonds dans le décor."

Claire Marin - Être à sa place





**Une place au soleil.**  
**Dissonance.**  
Détails



## **Respiration**

Composition photographique, 2023 :

- 6 x Acrylique sur carton toilé 14\*18 cm
- 2 x Acrylique sur toile 18\*22 cm
- 1 huile sur toile
- Céramique, Verre, Papier d'art, Acrylique sur volumes
- Lapin miroir du présent, Palettes, Huile sur papier toilé
- Texte histoire de l'art imprimé sur rhodoïde

Tirage pigmentaire, Rag, 110 x 57,7 cm,

3 tirages

Encadrement chêne

200 € / mois

soit 2400 euros ttc

L'encadrement est compris dans le prix.

Il sera réalisé en mai.

N'hésitez pas si vous avez des questions.



*Détail  
Peinture issue des  
"Portraits maternels  
- Tentatives de loisir  
intérieur"*



*Détail "Lapin miroir du présent"*



*Les différents points de vue et étapes de réalisation de ce travail "Respiration" seront détaillés dans un contenu spécifique. N'hésitez pas à me faire signe si vous voulez le recevoir dans votre mail.*



## ***J'y vois plus rien***

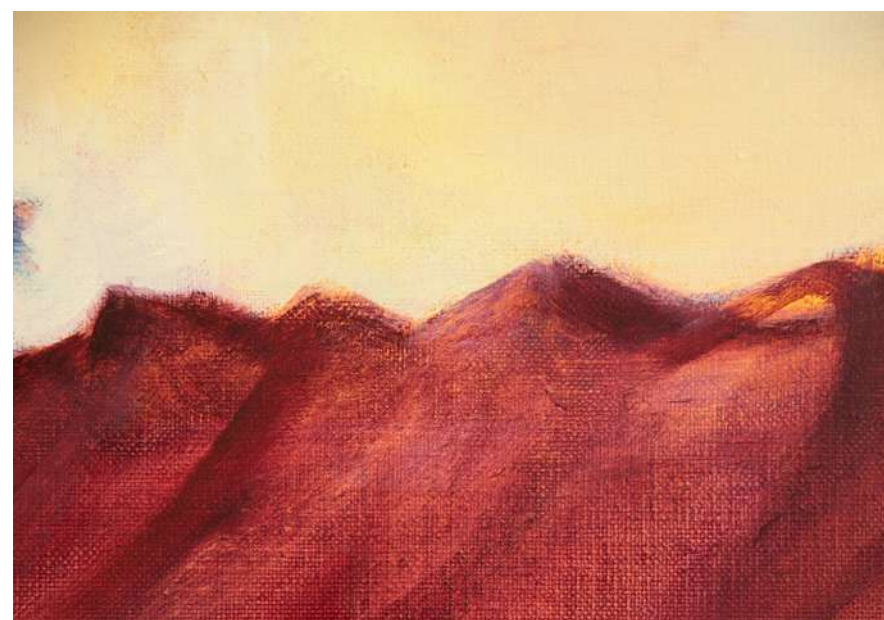
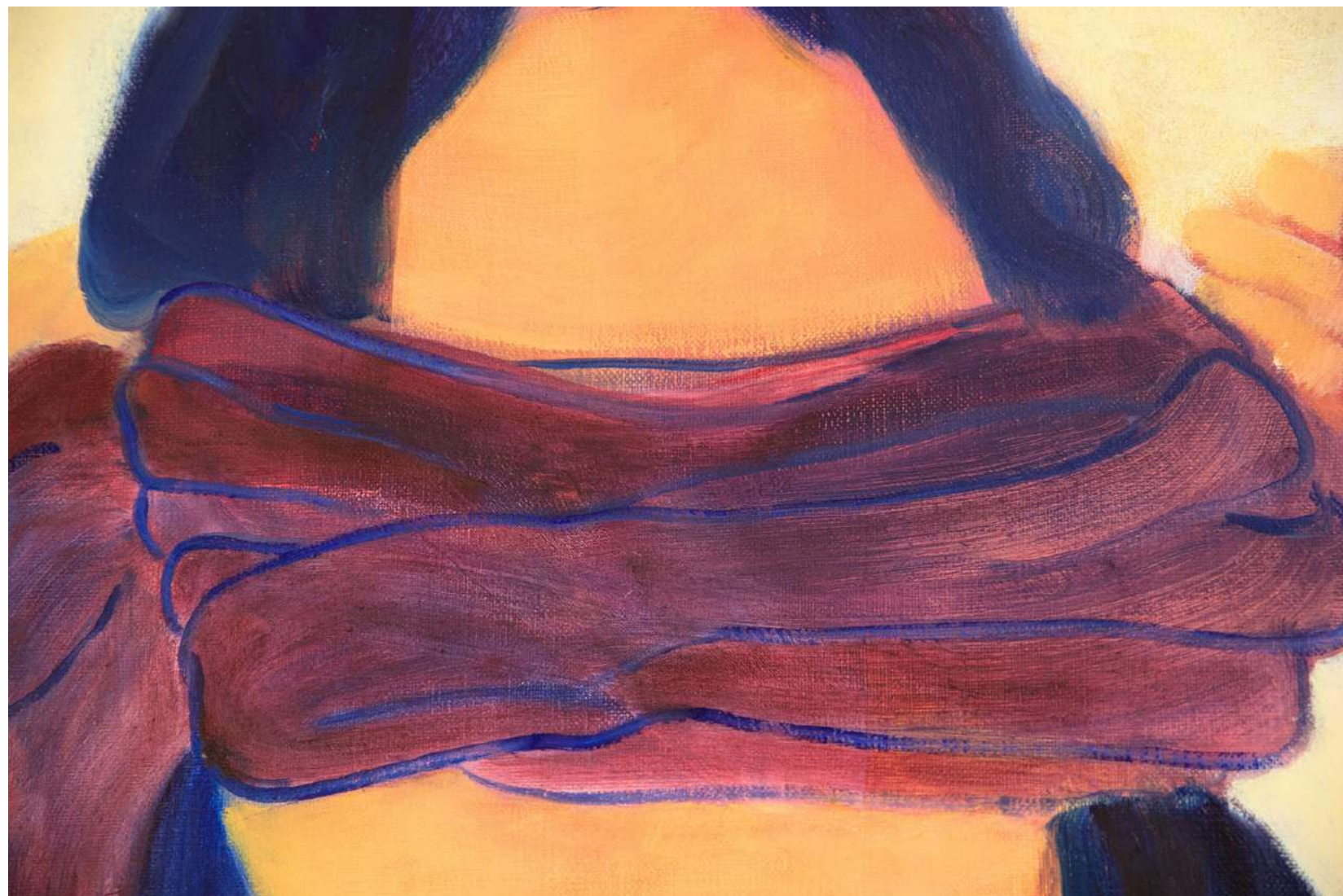
Huile sur toile,  
114,5 x 80 cm,  
2023

150 € / mois ,  
soit 1800 euros ttc



*Se plonger dans le flux  
des actions et des  
pensées des autres,  
au point d'en perdre  
son propre visage*





***J'y vois plus rien***  
*détails*

# Partages confidentiels sur l'année

En faisant l'acquisition d'une oeuvre,  
vous entrez pour un an dans mon Cercle de Collectionneurs.  
Pour ponctuer notre année ensemble et vous faire entrer dans mon processus artistique,  
je vous propose **3 partages confidentiels**

1

La documentation  
artistique de l'oeuvre choisie

---

*Partage des inspirations artistiques et  
sociologiques,  
partage de l'évolution de l'oeuvre*

2

Une visite d'atelier  
en famille ou entre amis

---

*Un moment à soi  
entre couleurs, livres et crayons  
ou une visite en famille / entre amis*

3

Un temps suspendu

---

*Laissez-vous surprendre*







## Projets 2023

Grâce à votre soutien, la vente des oeuvres du portfolio permettra de financer :

**Une exposition**  
**des "Portraits maternels -**  
*Tentatives de loisir intérieur"*  
**dans un lieu de soin / burn-out**

---

**Un travail d'écriture**  
**interdisciplinaire**  
**(philosophie, sociologie, art)**  
**sur le sujet des Possibles**

---

**Une collaboration**  
**avec une vitrailliste**  
**pour la série des Idéaux**

---



## Je suis Sophie Félix Joachim.

Née en 1987, peintre, ux designer, mère de 2 enfants.

Entre la soif d'action, la nécessité de contemplation, la volonté de prendre les "bonnes" décisions, la tentative de vivre de ma passion et mes peurs intimes, je me heurte tous les jours à mes paradoxes. Sont-ils les paradoxes de la nature humaine ou les paradoxes de notre société ?

Nous avons tous un quotidien et nous avons tous des idéaux. Depuis plusieurs années, cet espace entre les deux, cet espace de possibles où le passé et l'avenir se rencontrent, me fascine.

C'est cet espace que je tente de traduire dans ma pratique artistique.

## RÉSIDENCES

2022 - Maison Maroc

2020-2021 - MJC La Fabrique, Louveciennes, Yvelines

2018 - Couvent Sainte Marie de la Tourette, Eveux, Rhône-Alpes

## PROJETS

2023 - Participante et Marraine de la Saison 2 "Le Cercle de l'art"  
Septembre 2021 - Sélection pour la phase test du projet "Le Cercle de l'art"

Mars 2021 - Participation à l'opération "Une Oeuvre à la maison"

Novembre 2020 - Création du café artistique de Louveciennes

Novembre 2020 - Participation à l'opération "Les Amis des artistes", via la réalisation d'une interview croisée "Conseils sur les visites d'atelier" pour les artistes.

## EXPOSITIONS

Décembre 2021 - exposition solo "Résidence" - Maison de l'Etang, Louveciennes (78)

Novembre 2021 - exposition solo "Incubateurs d'Idéaux" - au Schoolab, Paris Saint Lazare

Septembre 2021 - exposition privée dans le cadre du projet "Le Cercle de l'art" - Paris, 75007

2020 - exposition BIENVENUE - Atelier Julien Cain, Louveciennes

2019 - exposition REPEAT - Centre culturel La Clef, Saint Germain-en-Laye

Première exposition individuelle

2019 - ÉCORCES, Centre culturel La Clef, Saint Germain-en-Laye  
Exposition Collective

2017 - SOLSTICE - Taverne Gutenberg, Lyon

Première exposition collective suite à Appel à Projets et sélection

2016 - INTERPRETATIONS - Exposition collective, ABA Paris

## FORMATION

2014 / 2016 - Ateliers des Beaux arts de la Ville de Paris dans l'atelier d'Olivier di Pizio

2014 / 2015 - Licence Histoire de l'art - Sorbonne, Paris

2013 / 2014 - Ecole Supérieure d'Art d'Aix en Provence

2009 - International Business - Sogang University - Séoul

2006-2010 - Master Management - Audencia Nantes

2004-2006 - Classes Préparatoires

## **Les principes du Cercle de l'Art**

Ce portfolio est diffusé dans le cadre du Cercle de l'Art.

Le Cercle est un nouveau modèle d'acquisition d'oeuvres, créé en 2020. Il permet à des amateurs et des collectionneurs d'art de soutenir la démarche d'un artiste par l'acquisition d'une oeuvre en 12 mensualités, et le partage de moments confidentiels proposés par l'artiste.

Je suis particulièrement touchée par ce modèle. puisqu'il permet aux primo-acquéreur de franchir le pas, d'inscrire l'acquisition d'une oeuvre dans sa temporalité de création, et à l'artiste de garder la liberté de choisir ses projets.

## **Si vous souhaitez réserver une oeuvre,**

Ecrivez-moi un mail en précisant l'oeuvre en objet. Je vous répondrai sous 48h en vous précisant si l'oeuvre est toujours disponible.

Je vous enverrai alors la charte du collectionneur membre, premier engagement mutuel entre nous. Il sera nécessaire de mettre en place un virement mensualisé pendant 1 an à partir du 1er mai. Une fois le premier virement effectué, vous pourrez venir chercher votre oeuvre à mon atelier.

Le portfolio sera accessible à tous le 17 avril et fermera le 30 avril, à minuit.

Merci à Laura Briault pour l'ensemble des photographies réalisées

--

## **Merci pour votre regard**

### **Sophie Félix Joachim**

sophiefjoachim@gmail.com

[instagram](#)

[linkedin](#)